

NOTE TECHNIQUE

Proposition des Zones d'Accélération de Production d'Énergies Renouvelables au regard des zonages de la Charte du PNR de la Sainte-Baume

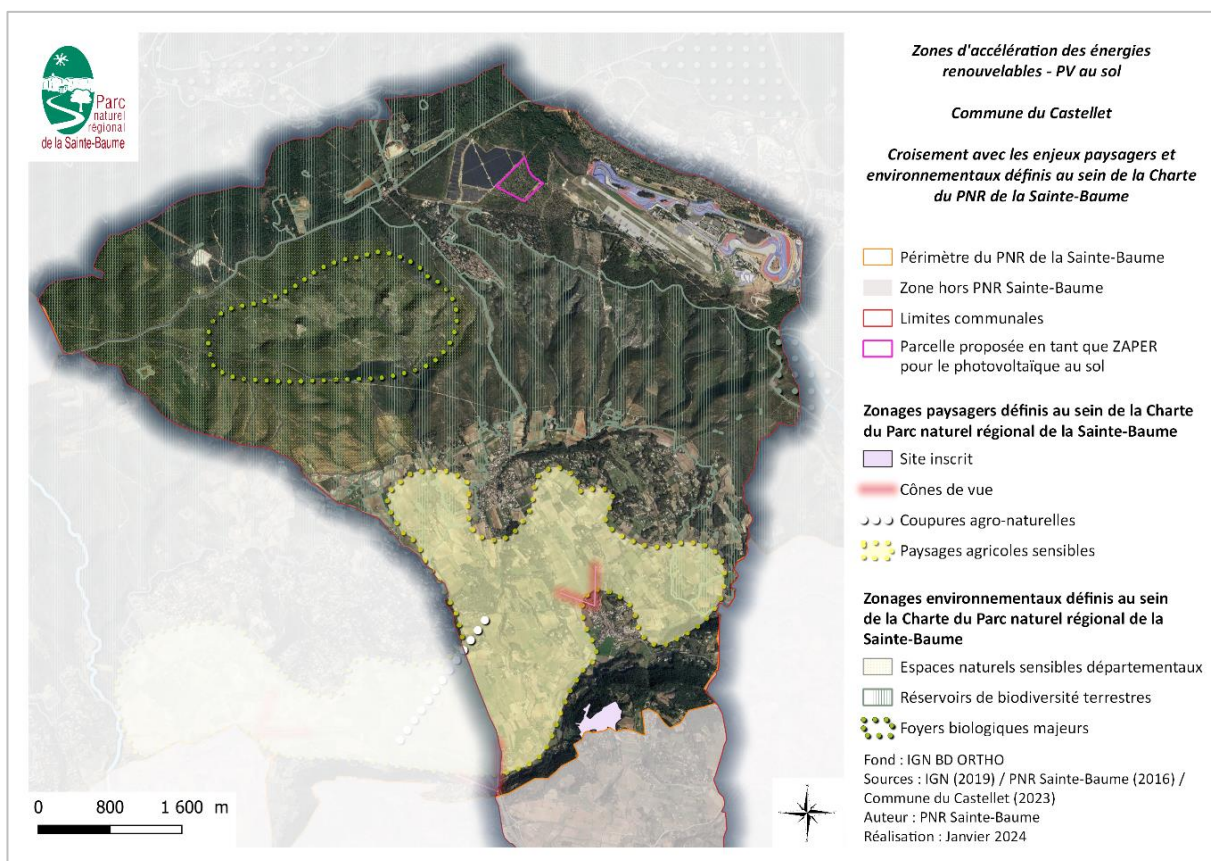
Commune du Castellet

Auriol
Belgentier
Brignoles
Cuges-les-Pins
Évenos
Garéoult
Gémenos
La Cadière d'Azur
La Celle
La Roquebrussanne
Le Beausset
Le Castellet
Mazaugues
Méounes-lès-Montrieux
Nans-les-Pins
Néoules
Plan d'Aups
Sainte-Baume
Pourcieux
Pourrières
Riboux
Roquevaire
Rougiers
Saint-Maximin-
la-Sainte-Baume
Saint-Zacharie
Signes
Solliès-Toucas
Tourves
Trets

Préambule : Bien que les zonages soient proposés à l'échelle communale, les analyses au regard de la Charte du Parc portent exclusivement sur la partie du territoire communal appartenant au périmètre de classement du Parc naturel régional de la Sainte-Baume.

Photovoltaïque au sol

La parcelle n°32 section A est actuellement prévue au sein du PLU comme une zone pouvant accueillir du photovoltaïque au sol en prolongement des 2 centrales solaires existantes (Castellet 1 et Castellet 2). Cette parcelle n'est concernée par aucun zonage inscrit au sein de la Charte du Parc et de son Plan de Parc.



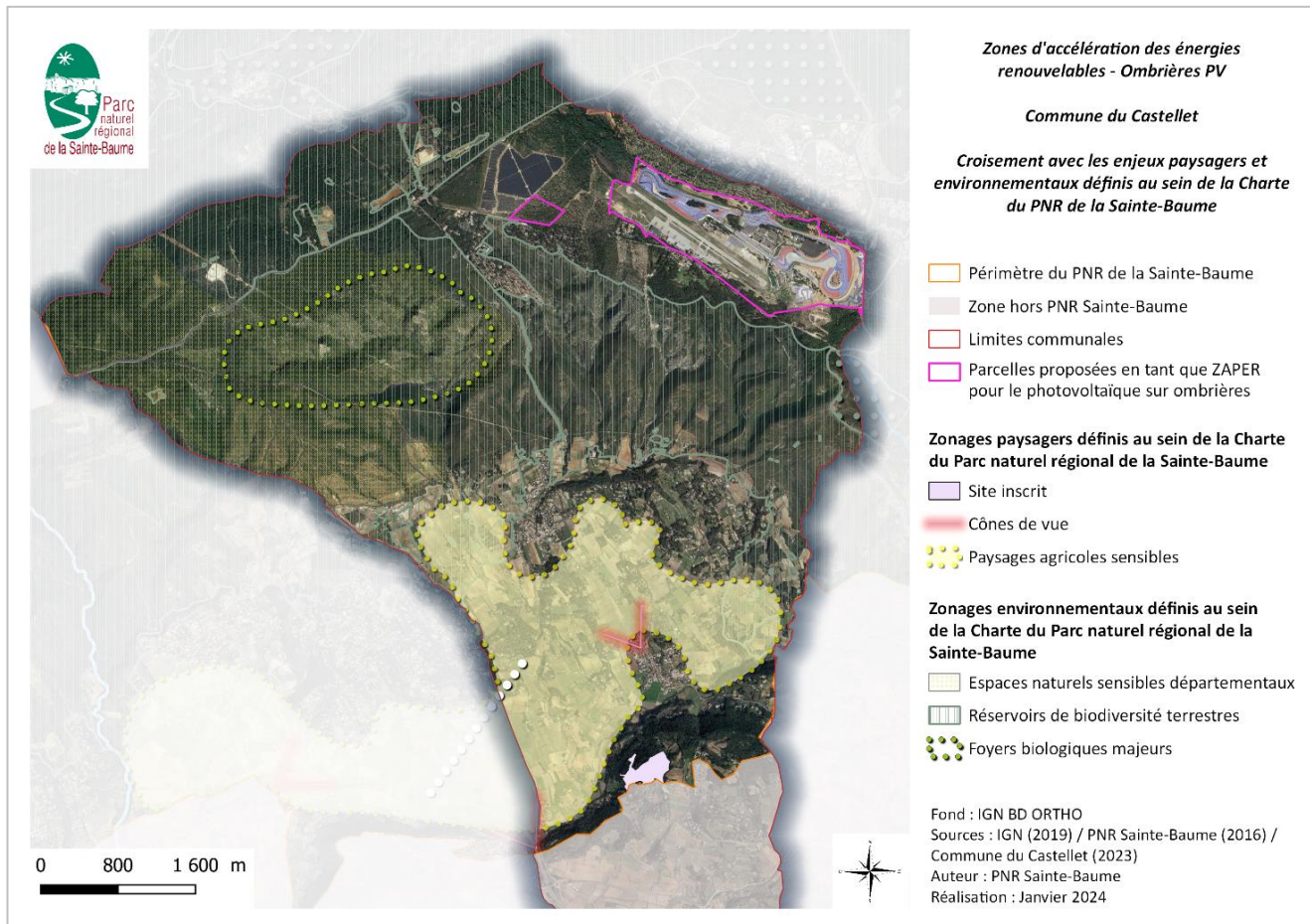
Une autre vie s'invente ici

Méthanisation

Aucun potentiel n'a été identifié pour la commune du Castellet au sein du cadastre énergétique régional élaboré en 2020. **Par conséquent, aucune zone d'accélération pour l'accueil de méthaniseur n'est proposée.**

Photovoltaïque sur parking (ombrières)

Plusieurs parkings au sein du complexe Aéroport / Circuit du Castellet (parcelles n°30, n°1527, n°3081, n°3082, n°2909 section A) pourraient accueillir des ombrières photovoltaïques. La future zone artisanale est également susceptible de pouvoir accueillir des ombrières de parking photovoltaïques (parcelle n°1495 section A).



Photovoltaïque en toiture

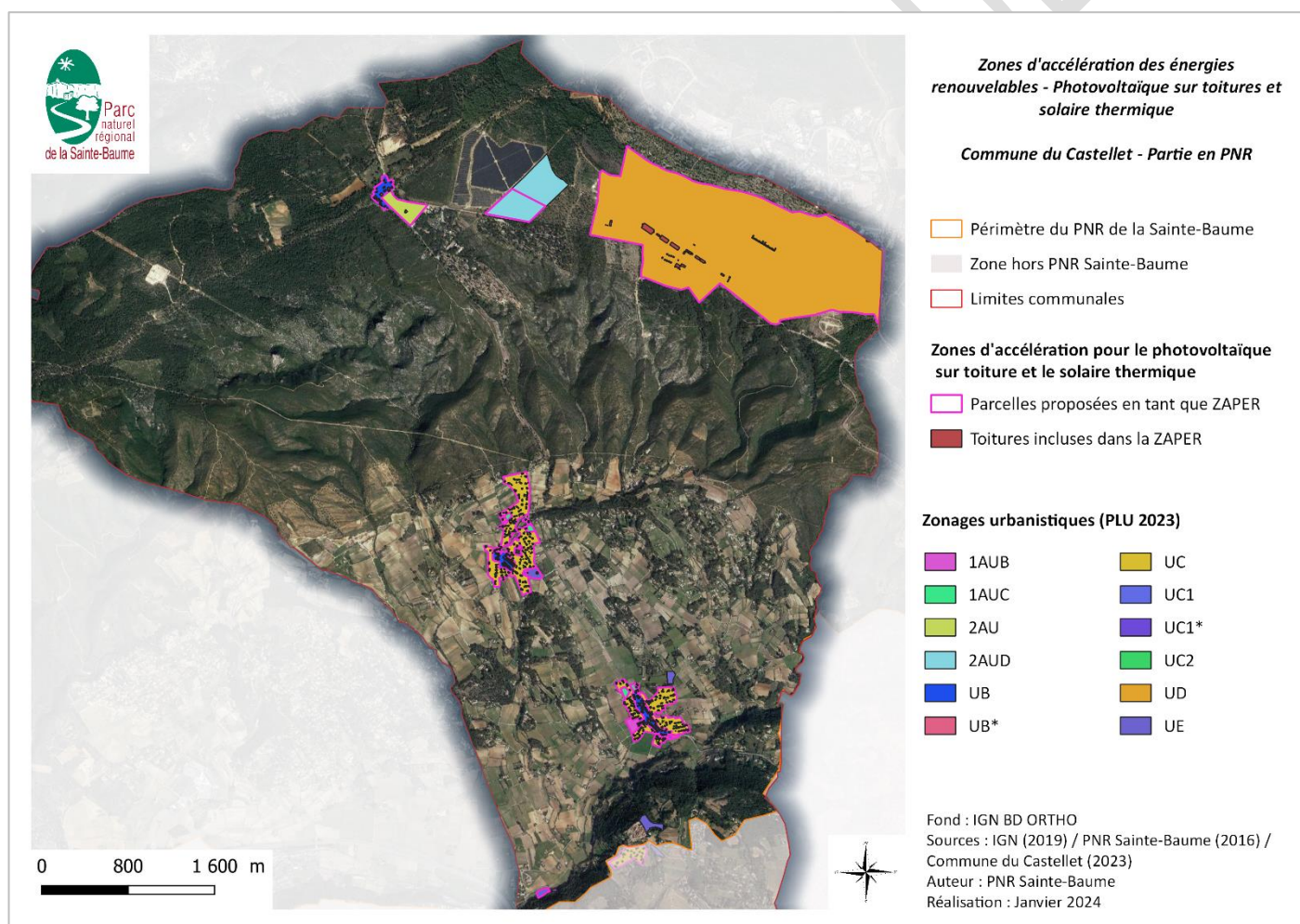
Conformément au Plan Local d'Urbanisme en vigueur approuvé le 24 juillet 2023, le photovoltaïque en toiture est possiblement développable sur le bâti implanté au sein des zones suivantes (le détail des parcelles cadastrales est joint en annexe 1) :

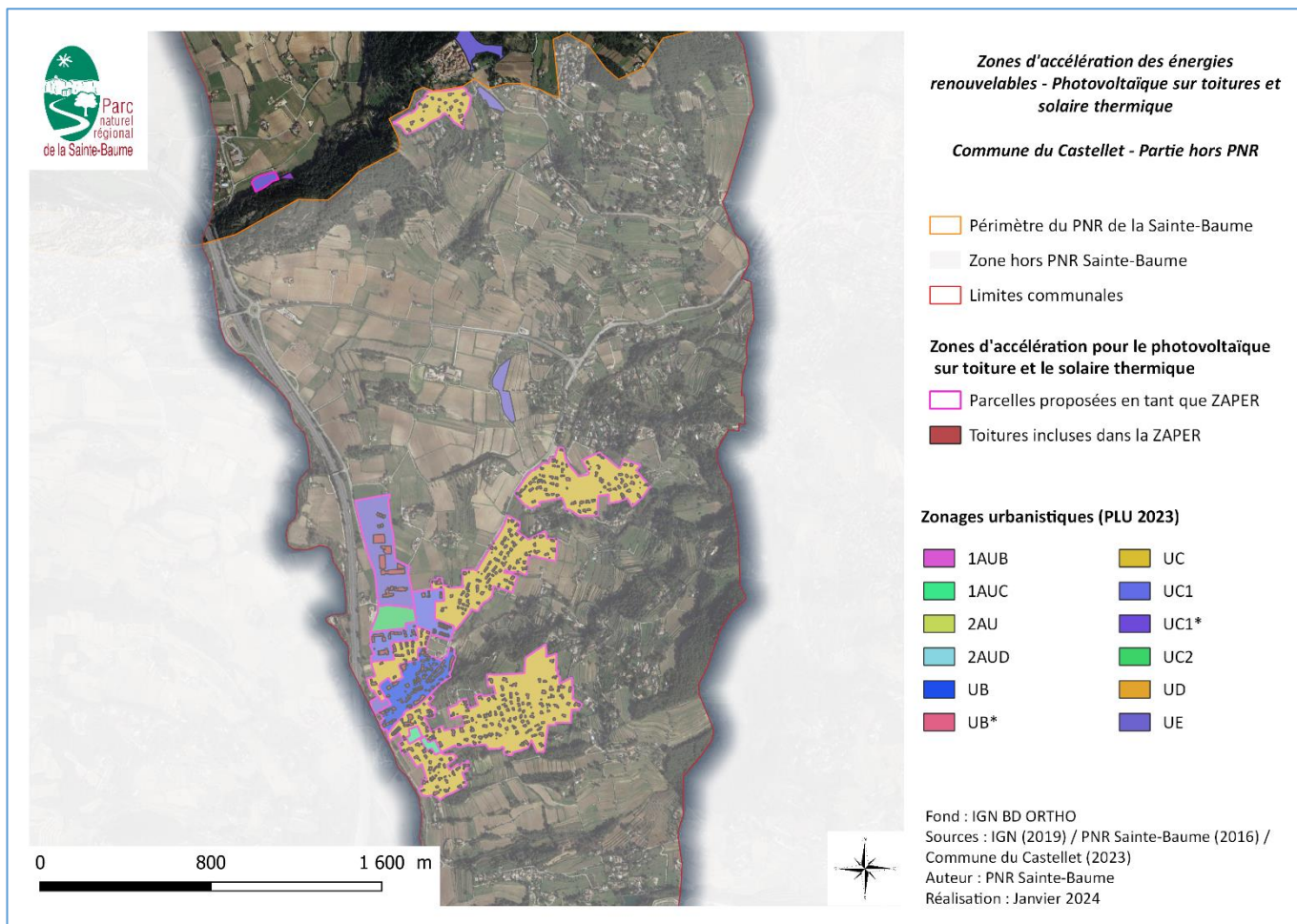
- 1AUB
- 1AUC
- 2AU
- 2AUD (parcelle n°32 section A)
- UB
- UC
- UC1
- UC2
- UD
- UE

Solaire thermique

Conformément au Plan Local d'Urbanisme en vigueur approuvé le 24 juillet 2023, le solaire thermique en toiture est possiblement développable sur le bâti implanté au sein des zones suivantes (le détail des parcelles cadastrales est joint en annexe 1) :

- 1AUB
- 1AUC
- 2AU
- 2AUD (parcelle n°32 section A)
- UB
- UC
- UC1
- UC2
- UD
- UE





Eolien terrestre

D'après le portail cartographique d'aide à l'élaboration de zones d'accélération pour l'éolien de la DREAL PACA, une grande partie de la commune est en enjeu rédhibitoire. De plus, une grande partie du territoire communal est également concernée par des espaces à enjeux environnementaux ou paysagers définis dans la Charte du Parc naturel régional de la Sainte-Baume comme n'ayant pas vocation à accueillir de grand éolien (ENS départementaux, site inscrit, réservoir de biodiversité, paysage agricole sensible, cône de vue...). Le territoire communal est également concerné par des zonages aéronautiques ne permettant pas l'implantation de grand éolien. Par conséquent, **aucune zone d'accélération pour l'accueil d'éolien terrestre n'est proposée.**

Géothermie




Un potentiel favorable hors nappe a été identifié dans le cadastre énergétique régional élaboré en 2020, au nord de la commune du Castellet. Néanmoins ce secteur est concerné par des enjeux environnementaux importants (réservoir de biodiversité du Plan du Parc, ENS, risque ruissellement, etc.). Il est notamment à noter qu'une importante partie du nord du territoire communal est concernée par une zone de sauvegarde pour l'eau potable « Massif drainé par les sources de Port Miou » de priorité 1 au sien de laquelle la géothermie profonde est proscrite (vulnérabilité du karst). Par conséquent, **aucune zone d'accélération pour la géothermie n'est proposée.**



Zones d'accélération des énergies renouvelables - Géothermie

Commune du Castellet





Croisement avec les enjeux environnementaux définis au sein de la Charte du PNR de la Sainte-Baume

-  Périmètre du PNR de la Sainte-Baume
-  Zone hors PNR Sainte-Baume
-  Limites communales

Enjeu environnemental

-  Zone de sauvegarde pour l'eau potable

Potentiel géothermique identifié au sein du cadastre énergétique régional de 2020

-  Défavorable hors nappe
-  Favorable hors nappe
-  Favorable par nappe
-  Peu favorable hors nappe

Fond : IGN BD ORTHO
Sources : IGN (2019) / PNR Sainte-Baume (2016) / Commune du Castellet (2023) / Région SUD (2020)
Auteur : PNR Sainte-Baume
Réalisation : Janvier 2024

0 800 1 600 m



Annexe 1 : liste des parcelles cadastrales proposées en tant que ZAPER pour le photovoltaïque en toiture et le solaire thermique

Zone 1AUB : zone à urbaniser à vocation principale d'habitat - secteur soumis à OAP

B2719 B1292 B2720 B1295 B2550 B1293 B1296 AC149 AC207 AC205 AC206 AC204

Zone 1AUC : zone à urbaniser à vocation principale d'habitat - secteur soumis à OAP

AB494 AB495 AB243 AH855 AH858 AH992 AH718 AB437 AB208 AB203 B969 AC167
 AB235 AB141 AB226 AH856 AH589 AH719 AH720 AB250 AB201 AB213 B966 AC167
 AB497 AB138 AB383 AH857 AH589 AH615 AH761 AB408 AB201 B967 AH357 AC399
 AB498 AB138 AB351 AH857 AH592 AH759 AB439 AB408 AB200 B965 AH357 AC169
 AB496 AB243 AH510 AH858 AH991 AH718 AB209 AB608 AB200 B2731 AC170 A1495

Zone UB : zone urbanisée correspondant aux cœurs des hameaux historiques

AB346 AB11 AB571 AH746 AH237 AH31 AH35 AH560 AC408 AC96
 AB632 AB6 AB504 AH746 AH798 AH877 AH777 AH678 AC408 AC98
 AB633 AB4 AB505 AH648 AH703 AH30 AH40 AH677 AC239 AC97
 AB387 AB360 AB56 AH649 AH702 AH34 AH36 AH680 AC239 AC391
 AB388 AB362 AB340 AH653 AH843 AH749 AH36 AH21 AC160 AC391
 AB389 AB362 AB341 AH857 AH844 AH748 AH38 AH20 AC87 AC141
 AB382 AB359 AB572 AH857 AH58 AH48 AH39 AH682 AC87 AC141
 AB428 AB582 AB572 AH701 AH844 AH50 AH37 AH697 AC161 AC142
 AB611 AB3 AB342 AH623 AH356 AH49 AH37 AH82 AC410 AC99
 AB610 AB239 AB342 AH622 AH356 AH47 B2600 AH681 AC90 AC256
 AB429 AB2 AB163 AH700 AH696 AH42 B2601 AH684 AC84 AC254
 AB22 AB358 AB163 AH621 AH695 AH46 B2603 AH699 AC88 AC255
 AB344 AB583 AB166 AH296 AH695 AH574 B1174 AH698 AC88 AC253
 AB343 AB357 AB574 AH925 AH55 AH77 B10 AH683 AC151 AC390
 AB343 AB357 AB573 AH243 AH55 AH669 A2832 AC241 AC151 AC389
 AB420 AB363 AB168 AH791 AH56 AH277 B2602 AC476 AC204 AC100
 AB421 AB584 AB181 AH791 AH238 AH804 B12 AC462 AC157 AC101
 AB422 AB356 AB181 AH220 AH238 AH806 B2631 AC149 AC145 AC110
 AB293 B2736 AB180 AH219 AH67 AH806 B2721 AC201 AC231 AC249
 AB447 AB354 AB169 AH659 AH57 AH32 B2630 AC146 AC231 AC238
 AB16 AB353 AH658 AH650 AH64 AH32 A2866 AC164 AC230 AC330
 AB448 AB355 AB179 AH297 AH276 AH671 A2865 AC394 AC156 AC420
 AB449 AB581 AB179 AH651 AH395 AH725 A113 B1359 AC91 AC120
 AB450 AB364 AB339 AH770 AH396 AH725 A2280 AC406 AC91 AC463
 AB294 AB365 AB339 AH626 AH833 AH359 A2280 AC406 AC89 AC131
 AB628 AB585 AH28 AH627 AH53 AH359 A2834 AC240 AC89 AC271
 AB628 AB367 AH672 AH792 AH834 AH673 B2722 AC240 AC93 AC130
 AB398 AB366 AH642 AH243 AH66 AH27 B62 AC407 AC92 AC328
 AB398 AB1 AH643 AH660 AH66 AH674 B63 AC407 AC400 AC329
 AB14 AB352 AH215 AH662 AH63 AH724 B1212 AC86 AC419 AC270
 AB397 AB368 AH604 AH1013 AH65 AH724 B1211 AC85 AC139 AC269
 AB455 AB369 AH603 AH664 AH59 AH803 B64 AC85 AC139 AC128
 AB451 AB370 AH597 AH232 AH59 AH803 B65 AC224 AC138 AC382
 AB19 AB586 AH606 AH864 AH62 AH723 B65 AC170 AC138 AC383
 AB237 AB371 AH625 AH73 AH61 AH535 A2723 AC167 AC117 AC383
 AB427 AB225 AH599 AH73 AH508 AH24 A111 AC167 AC137 AC381
 AB18 AB634 AH920 AH666 AH274 AH24 A111 AC399 AC137 AC327
 AB9 AB36 AH921 AH665 AH876 AH676 A2830 AC205 AC135 AC127

AB10	AB36	AH210	AH71	AH847	AH80	A110	AC393	AC134	AC124
AB5	AB28	AH644	AH70	AH509	AH43	A110	AC203	AC116	AC124
AB12	AB224	AH645	AH70	AH846	AH44	A3091	AC222	AC115	AC29
AB12	AB500	AH211	AH69	AH846	AH44	A3092	AC150	AC133	AC451
AB454	AB501	AH747	AH69	AH845	AH45	A106	AC206	AC421	AC125
AB13	AB506	AH212	AH863	AH670	AH41	A107	AC409	AC118	AC359
AB361	AB503	AH647	AH235	AH29	AH35	AH675	AC409	AC119	AC362
AB405	AB502	AH613	AH797						

Zone UB* : sous-secteur de la zone UB concerne par des règles de hauteur spécifiques

B2672	B2511	B2512	AC130						
AC421	B2511	AC420	B2624	AC326	AC326	AC327	AC125	B1466	B1465

Zonage UC : zone urbanisée correspondant au développement résidentiel des principaux hameaux - vocation habitat principale

AB638	AB138	AH857	AH115	AB329	AH686	E1671	E1980	E257	AC9143
B586	AB138	AH857	AH105	AB330	AH637	E1865	E866	E2919	AC419
B586	AB515	AH925	AH116	AB330	AH688	E2697	E1715	E2926	B1041
B1180	AB131	AH243	AH577	AB330	AH689	E2697	E2293	E2847	B2460
B1180	AB132	AH791	AH777	AB325	AH633	E2699	E2295	E2846	AC136
AB252	B1257	AH791	AH772	AB312	AH191	E2428	E2675	E2848	B2461
AB593	AB458	AH794	AH578	AB411	AH190	E2430	E2675	E2843	B2537
AB592	AB130	AH794	AH911	AB413	AH391	E2696	E1463	E2842	B2682
AB537	AB107	AH792	AH911	AB608	AH830	E2427	E1463	E2930	B2681
AB537	AB459	AH243	AH899	AB208	AH830	E2433	E1464	E2928	B2681
AB632	AB179	AH370	AH909	AB546	AH832	E2432	E1464	E2927	B2672
AB633	AB179	AH371	AH909	AB311	AH832	E778	E1720	E2923	AC250
AB630	AB183	AH369	AH896	AB324	AH831	E2837	E1378	E2922	AC77
AB631	AB595	AH372	AH895	AB635	AH427	E1844	E2652	E2921	AC217
B2281	AB339	AH817	AH894	AB636	AH429	E2431	E2652	E2920	AC218
B2552	AB339	AH655	AH913	AB609	AH393	E2429	E1948	E2924	AC367
B2551	AB178	AH654	E369	AB201	AH390	E2429	E2475	E2929	AC78
AB445	AB178	AH654	E369	AB201	AH390	E2438	E2477	E2931	AC103
AB387	AB594	AH232	AH553	AB410	AH634	E2434	E2477	E2519	AC373
AB388	AB639	AH864	AH10	AB409	AH417	E2435	E1947	E2916	AC81
AB389	AB640	AH73	E368	AB409	AH392	E2437	E1947	E241	AC69
AB382	AB596	AH73	E368	AB199	AH416	E2437	E1738	E241	AC79
AB386	AB607	AH235	AE284	AB199	AH389	E1845	E1738	E2219	AC377
B589	AB154	AH797	AE279	AB200	AH402	E2436	E1720	E2212	AC377
B589	AB588	AH205	AE285	AB200	AH388	E2436	E1719	E2221	AC376
AB418	AB471	AH237	AE281	AB203	AH406	E2838	E2480	E2216	AC378
B590	AB641	AH368	AE286	AB307	AH407	E1869	E1395	E2913	AC378
B590	AB642	AH798	AE282	AB307	AH730	E1249	E1395	E2213	AC385
AB419	AB589	AH366	AE283	AB487	AH610	E2565	E2479	E2213	AC374
AB421	AB157	AH366	AE297	AB488	AH419	E1846	E2673	E2537	AC195
B591	AB262	AH365	AE278	AB391	AH420	E1847	E2614	E2217	AC321
B591	AB275	AH367	AE39	AB478	AH88	E2795	E2615	E2214	AC321
AB457	AB275	AH703	AE41	AB273	AH426	E1849	E2482	E2539	AC214
AB629	AB176	AH702	AE280	AB392	AH425	E2399	E2481	E1637	AC397
AB628	AB176	AH433	AE280	AB306	AH611	E2796	E1896	E238	AC397
AB628	AB332	AH433	AE294	AB306	AH421	E2858	E2674	E2218	AC106
AB398	AB332	AH743	AE295	B1462	AH807	E2424	E1892	E2538	AC106

AB398	AB373	AH742	AE296	AB305	E2326	E2797	E2953	E2782	AC396
AB14	AB229	AH431	AE40	AB305	AH422	E2773	E1654	E2594	AC396
B594	AB229	AH453	AE77	AB452	AH422	E2889	E1655	E2594	AC74
AB405	AB331	AH440	AE77	AB475	AH528	E2857	E1656	E248	AC74
AB6	AB331	AH440	AE82	AB535	E1861	E2890	E1657	E2856	AC423
B2736	AB393	AH441	AE82	AB485	E1862	E2875	E2954	E245	AC424
B2769	AB261	AH373	AE76	AB486	E1860	E2874	E2514	E2914	AC71
B598	AB159	AH204	AE83	AB304	E2325	E2873	E2951	E2915	AC439
B598	AB257	AH165	AE83	AB536	AH6	E2401	AE87	E2917	B1571
AB581	AB278	AH206	AE84	AB377	AH5	E2402	AE89	E2911	B2511
AB374	AB434	AH166	AE84	AB379	E367	E2400	AE88	E2380	B2511
AB281	AB434	AH163	AD191	AB380	E366	E2854	AD199	E2861	B2512
AB372	AB590	AH745	AE74	B1458	AH529	E2853	AE90	E2910	AC420
B595	AB147	AH858	AE74	B1172	AH529	E810	AE158	E2918	AC114
B2770	AB243	AH858	AE75	AB214	AH527	E2403	AE306	E2912	AC463
B2527	AB243	AH589	AE75	AB213	AH530	E2404	AE312	E2851	AC130
AB562	AB384	AH589	AE86	B164	AH635	E2575	AE313	E2855	B2733
B2530	AB384	AH590	AE85	B163	AH630	E2398	AE156	E2932	B2624
B601	AB606	AH168	AD184	B165	AH567	E2405	AE308	E225	AC326
B2254	AB525	AH716	AB565	B165	AH566	E1872	AE308	E2880	AC326
AB403	AB526	AH167	B2569	B2312	AH3	E2706	AD183	E2862	AC452
AB401	AB524	AH715	B2291	B2729	E2883	E809	AE314	E2589	AC199
AB285	AB618	AH592	B2623	B1421	E2884	E2702	AE93	E2589	B2732
AB404	AB435	AH991	B2620	B2746	AH631	E2170	AE307	E2836	B2625
AB567	AB617	AH992	B2614	B968	AH568	E2063	AE97	E2592	B2625
AB568	AB616	E2892	B2622	B967	AH571	E2064	AE94	E2447	AC124
AB399	AB383	AH292	AB570	B965	AH565	E2703	AE95	E2302	AC124
AB400	AB351	E2891	B2608	B2731	AH632	E2415	AE96	E2314	AC434
AB402	AB527	AH203	B2485	B2580	AH564	E2414	AE101	E2881	AC29
B2526	AB527	AH344	AB560	B2730	E2882	E2701	AE100	E2304	AC451
B2529	AB529	AH345	AB554	B2579	AH569	E2066	AD247	E2303	AC435
B2529	AB232	AH172	AB553	B1422	AH570	E2786	AD246	E2303	AC435
B2525	AB604	AH202	B2643	B969	AH556	E2786	E754	E2763	AC436
B2525	AB277	E1838	AB559	B1423	AH848	E2788	E1438	E2998	AC436
B2528	AB188	AH595	AB555	B2542	AH849	E2788	E2787	E2833	AC125
B2528	AB605	AH714	B603	B2543	AH850	E2544	E2787	E2731	AC216
B604	AB603	AH710	AB564	B2589	AH851	E2441	E2789	E2764	AC215
B604	AB602	AH593	B2607	B2589	AH852	E2417	E2789	E2305	AC221
AB566	AB601	AH709	AB558	B2544	AH853	E2416	E2790	E2308	AC221
AB284	AB189	AH713	AB556	B2514	AH572	E2416	E2790	E222	AC411
AB222	AB194	AH711	AB569	B2547	AH558	E2778	E2543	E2313	AC422
AB541	AB318	AH719	AB557	B2590	E2483	E1623	E2705	E2306	AC429
AB561	AB319	AH615	AB549	B966	AH854	E2226	E2872	E2315	AC427
AB433	AB317	AH760	B2621	AC166	AH559	E1769	E2729	E2309	AC412
AB33	AB436	AH824	B1226	AC166	E2484	E1765	E2704	E2309	AC398
AB33	AB509	AH823	B1226	B1424	E2456	E1768	E2728	E2730	AC454
AB245	AB627	AH914	AB548	AC225	E2460	E1767	E1631	E2731	AC426
AB245	AB615	AH759	AB542	AC225	E2458	E1811	E2122	E2307	AC413
AB34	AB511	AH718	B2641	AH893	E1782	E1622	E2812	E2316	AC425
AB34	AB508	AH718	AB547	AH731	E2455	E1824	E2446	E2761	AC336
AB38	AB619	AH154	B2636	AH376	E1774	E893	E2180	E2310	AC336
AB38	AB614	AH919	AB544	E1837	E1774	E1786	E821	E2762	AC430
AB251	AB534	AH762	AB545	AH375	E1773	E1809	E1694	E2311	AC428
AB35	AB533	AH917	AB543	AH375	E1775	E1810	E1694	E1356	AC428

AB225	AB528	AH915	B2637	AH596	E2457	E1810	E1693	E213	AC433
AB634	AB531	AH708	B2642	AH712	E1412	E2199	E2801	E1355	AC447
AB246	AB531	AH720	B2639	AH707	E2459	E1911	E2800	E217	AC34
AB246	AB530	AH561	B2638	AH357	E1785	E2747	E2607	E2312	AC386
AB36	AB296	AH761	AB563	AH357	E1776	E2748	E2413	E124	AC337
AB36	AB512	AH918	B2640	AH722	E1783	E1917	E2207	E124	AC337
AB28	AB613	AH916	B1419	AH150	E2462	E1912	E2687	E1374	AC341
AB224	AB621	AH152	B1419	AH150	E1784	E1912	E2688	E1375	AC437
AB127	AB620	AH152	B166	AH881	E1777	E1914	E2619	E1372	AC438
AB572	AB626	AH763	B166	AH884	E1772	E1916	E749	E1371	AC448
AB572	AB474	AH288	B170	AH282	E2461	E2464	E746	E1373	AC35
AB163	AB532	AH288	AB173	AH282	E1778	E1915	E1336	E2317	AC387
AB163	AB108	AH151	AB552	AH721	E2228	E1913	E743	E1954	AC338
AB166	AB111	AH151	AB315	AH721	E2224	E2466	E1418	E1954	AC340
AB57	AB129	AH137	AB320	AH882	E2225	E2468	E2754	E209	AC343
AB59	AB109	AH137	AB248	AH883	E1771	E2470	E2753	AC476	AC343
AB59	AB110	AH583	AB321	AH811	E1781	E1825	E867	AC462	AC247
AB72	B2740	AH583	AB321	AH811	E1779	E2759	E868	B1416	AC359
AB73	B1461	AH356	AB439	AH275	E2227	E1799	E884	B1293	AC358
AB69	AB514	AH356	AB247	AH275	E1770	E1799	E883	B1408	AC440
AB74	AB464	AH584	AB551	AH198	E1780	E1798	E1370	B1409	AC363
AB67	AB464	AH825	AB550	AH199	E1787	E1798	E2893	B1296	AC455
AB574	AB128	AH749	AB314	AH199	AH538	E2198	E2893	B1415	AC446
AB162	B2739	AH316	AB323	AH197	AH993	E2758	E869	B1414	AC357
AB162	B2741	AH457	AB322	AH196	AH537	E1794	E869	B1414	AC355
AB573	AB466	AH459	AB412	AH178	AH403	E1797	E2894	B1418	AC362
AB58	AB465	AH458	AB209	AH178	AH143	E1797	E2894	B1417	AC360
AB63	AB480	AH748	AB326	AH820	AH405	E1910	E2733	B1410	AC441
AB645	B2738	AH812	AB438	AH821	AH410	E2463	E870	B1412	AC347
AB644	B2742	AH815	AB440	AH885	E1918	E1920	E870	B1411	AC356
AB600	B2743	AH813	AB437	AH195	AH411	E1903	E880	AC202	AC442
AB180	AB481	AH582	AB196	AH194	AH404	E1909	E243	B1413	AC364
AB169	B2737	AH608	AB196	AH349	AH408	E1908	E2222	AC201	AC348
AB161	B1459	AH609	AB196	AH193	AH142	E1904	E2215	AC200	AC354
AB182	B76	AH47	AB196	AH397	AH185	E1904	E1665	AC147	AC349
AB182	AH604	AH575	AB578	AH532	AH423	E2469	E1663	AC146	AC443
AB637	AH603	AH574	AB580	AH430	AH185	E2467	E1662	B2541	AC353
AB598	AH924	AH576	AB575	AH728	AH186	E2467	E1662	AC207	AC350
AB599	AH920	AH580	AB575	AH132	AH184	E2472	E1658	B2546	AC379
AB643	AH921	AH581	AB407	AH1019	AH184	E1907	E1664	B2548	AC449
AB597	AH793	AH579	AB308	AH892	E2564	E1905	E1661	B2545	AC453
AB152	AH793	AH910	AB308	AH891	AH409	E2465	E2952	B2540	AC388
AB62	AH335	AH800	AB309	AH890	E1843	E1919	E1473	B2539	AC388
AB66	AH209	AH800	AB309	AH889	E1842	E2560	E1473	B2549	AC339
AB64	AH563	AH108	AB207	AH400	E1841	E2474	E2955	AC394	AC456
AB70	AH786	AH108	AB249	AH887	E1841	E2473	E2950	B1359	AC445
AB494	AH652	AH107	AB197	AH886	E1850	E2476	E2949	AC224	AC445
AB493	AH653	AH107	AB206	AH17	E1851	E2478	E1472	AC170	AC345
AB233	AH787	AH109	AB250	AH783	E1848	E860	E1472	AC170	AC212
AB235	AH159	AH109	AB205	AH278	AH423	E1796	E1474	AC399	AC342
AB234	AH7	AH826	AB408	AH727	AH424	E1795	E1474	AC169	AC450
AB492	AH860	AH77	AB408	AH782	E1863	E1789	E1659	AC205	AC444
AB497	AH160	AH134	AB408	AH780	E1854	E1716	E1660	AC393	AC444
AB71	AH861	AH133	AB408	AH779	E2324	E1906	E2947	AC203	AC22

AH658	AH657	AH111	AB301	AH781	E1855	E912	E2948	AC222	A1169
AB65	AH859	AH111	AB453	AH685	E1864	E912	E259	AC206	AC352
AB498	AH510	AH110	AB310	AH687	E1859	E2559	E259	AC84	AC365
AB496	AH855	AH110	AB647	AH13	E1859	E2558	E2845	AC204	AC351
AB151	AH161	AH113	AB646	AH636	E1858	E1400	E2844	AC475	AC361
AB591	AH750	AH112	AB302	AH638	E2698	E2291	E2515	AC400	AC25
AB495	AH511	AH114	AB303	AH401	E2698	E2672	E2515	AC82	A1170
AB141	AH751	AH799	AB313	AH690	E1857	E2672	E2925	AC474	E195
AB137	AH856	AH350	AB329						

Zone UC1 : sous-secteur de la zone UC concerne par des règles de hauteur spécifiques

AH333	AH370	AH452	AH812	AH910	AH897				
AH248	AH371	AH742	AH257	AH772	AH897	AH913	AH774	AH890	AH886
AH924	AH369	AH431	AH814	AH578	AH909	AH554	AH900	AH889	AH17
AH335	AH372	AH453	AH815	AH911	AH909	E369	AH902	AH400	AH685
AH816	AH516	AH441	AH813	AH911	AH896	E369	AH892	AH905	AH686
AH515	AH873	AH373	AH608	AH773	AH895	AH553	AH907	AH888	AH6
AH7	AH817	AH842	AH609	AH899	AH894	AH10	AH903	AH906	AH5
AH243	AH366	AH459	AH912	AH908	AH879	AH893	AH891	AH887	E367
AH243	AH366	AH256	AH579	AH898	AH878	AH901	AH904	AH526	AH527

Zone UC2 : sous-secteur de la zone UC concerne par des règles de mixites et des hauteurs spécifiques

AH248	AH839	AH871	AH874	AH837	AH870	AH865	AH868		
AH838	AH872	AH816	AH866	AH869	AH873	AH842	AH875	AH609	AH867

Zone UD : zone urbanisée a vocation d'activités - zones d'activités du Camp

A1527	A24	A157	A1410						
A30	A158	A1679	A2909	A3083	A2911	A147	A1474	A3082	A3051
A23	A159	A2751	A3044	A3084	A3081	A147	A3082	A3053	A3052

Zone UE : zone urbanisée à vocation d'équipements

B1120	AH599	E417							
B1117	AH920	E2621	E1579	AH865	E2333	E2709	AB565	AB542	B170
B1118	AH921	E2620	E1500	AH868	E2334	E2821	AB570	B2641	AC327
B1116	E424	E1581	E1500	AH609	E2330	E385	B2485	B175	AC127
B1116	E423	E414	AH623	AH912	E2331	AH879	B2643	B2636	AC125
AH597	E422	E418	AH925	AH867	E416	E2818	B603	B2637	B1466
AH606	E2332	E419	AH659	E420	E2625	AH10	AB564	B2640	B1029

Autres parcelles

A3093	A103	A103	A1409	A1409
-------	------	------	-------	-------