



PLAN DE PREVENTION DES RISQUES  
NATURELS D'INONDATION  
(P.P.R.I)

avec dispositions immédiatement opposables

BASSIN DU  
GRAND VALLAT

Commune de : LE CASTELLET

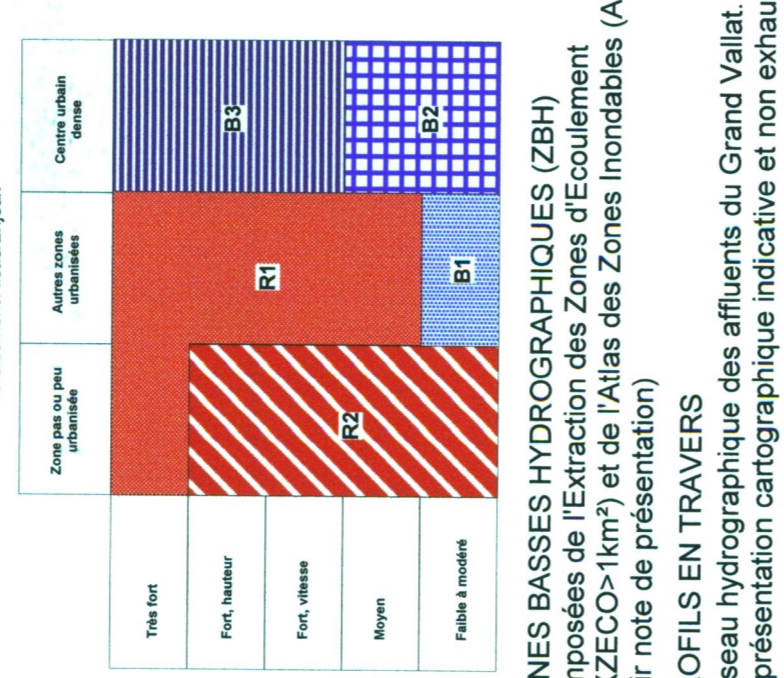
3-2 - CARTE REGLEMENTAIRE  
PARTIE CENTRE

Direction  
Départementale  
des Territoires  
et de la Mer  
WAR  
Service Aménagement  
Durable  
Bureau Risques

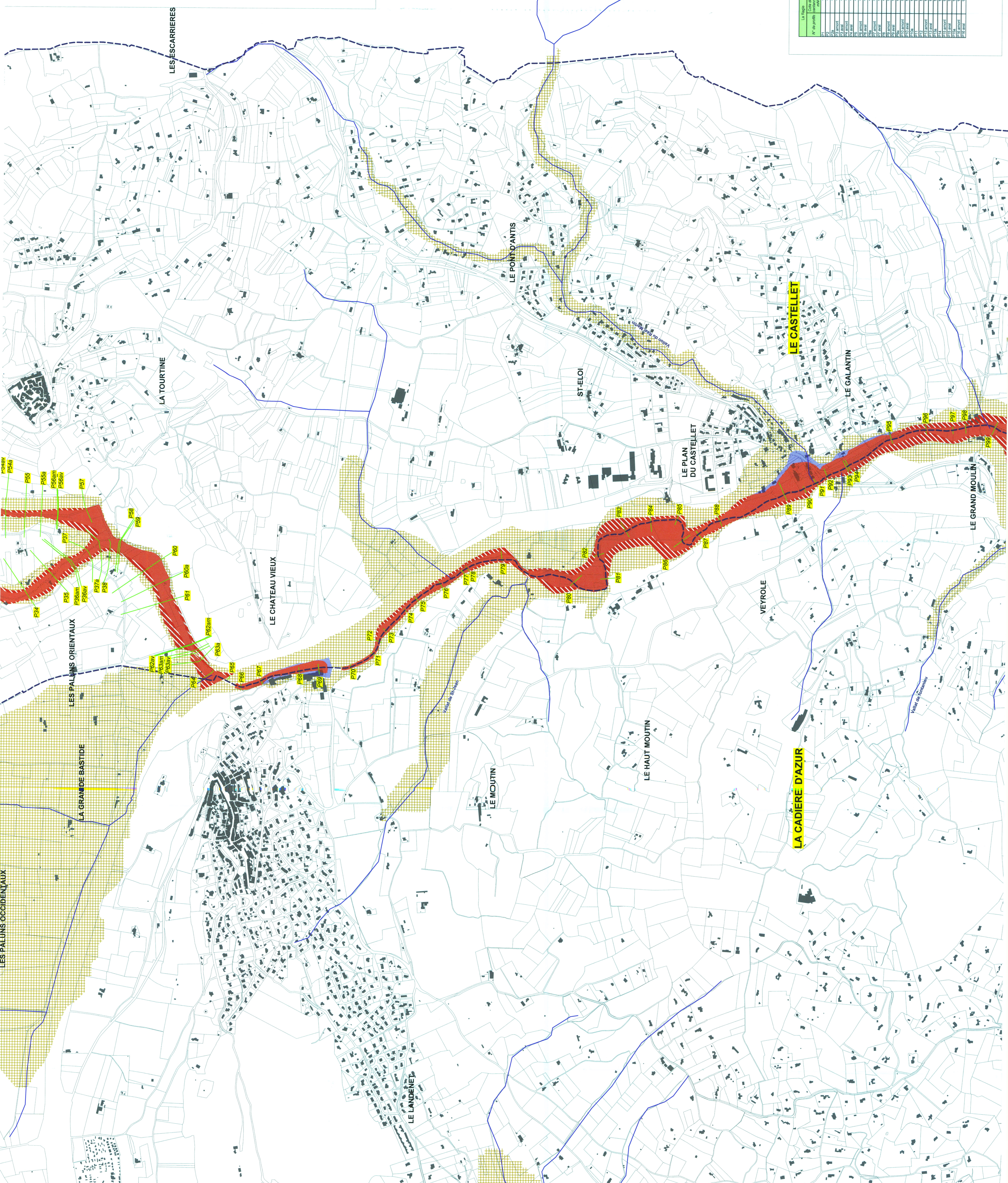
Mis pour être approuvé  
Par le Préfet et par délégation,  
Le secrétaire général  
Serge JACOBS

DECEMBRE 2017  
Fond IGN@D/PARCEL  
Echelle : 1 / 5 000

--- Limite communale



ZONES BASES HYDROGRAPHIQUES (ZBH)  
Cours d'eau  
(BZECCO - km) et de (Atlas des Zones Inondables (AZI)  
(voir note de présentation)  
PROFILS EN TRAVERS  
Réseau hydrographique des affluents du Grand Vallat.  
Représentation cartographique indicative et non exhaustive.



Le Grand Vallat		Le Grand Vallat		Le Grand Vallat		Le Grand Vallat	
N° de profil	Cote de crue (m/NGF)	N° de profil	Cote de crue (m/NGF)	N° de profil	Cote de crue (m/NGF)	N° de profil	Cote de crue (m/NGF)
1	11.71	101	11.71	201	11.71	301	11.71
2	11.71	102	11.71	202	11.71	302	11.71
3	11.71	103	11.71	203	11.71	303	11.71
4	11.71	104	11.71	204	11.71	304	11.71
5	11.71	105	11.71	205	11.71	305	11.71
6	11.71	106	11.71	206	11.71	306	11.71
7	11.71	107	11.71	207	11.71	307	11.71
8	11.71	108	11.71	208	11.71	308	11.71
9	11.71	109	11.71	209	11.71	309	11.71
10	11.71	110	11.71	210	11.71	310	11.71
11	11.71	111	11.71	211	11.71	311	11.71
12	11.71	112	11.71	212	11.71	312	11.71
13	11.71	113	11.71	213	11.71	313	11.71
14	11.71	114	11.71	214	11.71	314	11.71
15	11.71	115	11.71	215	11.71	315	11.71
16	11.71	116	11.71	216	11.71	316	11.71
17	11.71	117	11.71	217	11.71	317	11.71
18	11.71	118	11.71	218	11.71	318	11.71
19	11.71	119	11.71	219	11.71	319	11.71
20	11.71	120	11.71	220	11.71	320	11.71
21	11.71	121	11.71	221	11.71	321	11.71
22	11.71	122	11.71	222	11.71	322	11.71
23	11.71	123	11.71	223	11.71	323	11.71
24	11.71	124	11.71	224	11.71	324	11.71
25	11.71	125	11.71	225	11.71	325	11.71
26	11.71	126	11.71	226	11.71	326	11.71
27	11.71	127	11.71	227	11.71	327	11.71
28	11.71	128	11.71	228	11.71	328	11.71
29	11.71	129	11.71	229	11.71	329	11.71
30	11.71	130	11.71	230	11.71	330	11.71
31	11.71	131	11.71	231	11.71	331	11.71
32	11.71	132	11.71	232	11.71	332	11.71
33	11.71	133	11.71	233	11.71	333	11.71
34	11.71	134	11.71	234	11.71	334	11.71
35	11.71	135	11.71	235	11.71	335	11.71
36	11.71	136	11.71	236	11.71	336	11.71
37	11.71	137	11.71	237	11.71	337	11.71
38	11.71	138	11.71	238	11.71	338	11.71
39	11.71	139	11.71	239	11.71	339	11.71
40	11.71	140	11.71	240	11.71	340	11.71
41	11.71	141	11.71	241	11.71	341	11.71
42	11.71	142	11.71	242	11.71	342	11.71
43	11.71	143	11.71	243	11.71	343	11.71
44	11.71	144	11.71	244	11.71	344	11.71
45	11.71	145	11.71	245	11.71	345	11.71
46	11.71	146	11.71	246	11.71	346	11.71
47	11.71	147	11.71	247	11.71	347	11.71
48	11.71	148	11.71	248	11.71	348	11.71
49	11.71	149	11.71	249	11.71	349	11.71
50	11.71	150	11.71	250	11.71	350	11.71
51	11.71	151	11.71	251	11.71	351	11.71
52	11.71	152	11.71	252	11.71	352	11.71
53	11.71	153	11.71	253	11.71	353	11.71
54	11.71	154	11.71	254	11.71	354	11.71
55	11.71	155	11.71	255	11.71	355	11.71
56	11.71	156	11.71	256	11.71	356	11.71
57	11.71	157	11.71	257	11.71	357	11.71
58	11.71	158	11.71	258	11.71	358	11.71
59	11.71	159	11.71	259	11.71	359	11.71
60	11.71	160	11.71	260	11.71	360	11.71
61	11.71	161	11.71	261	11.71	361	11.71
62	11.71	162	11.71	262	11.71	362	11.71
63	11.71	163	11.71	263	11.71	363	11.71
64	11.71	164	11.71	264	11.71	364	11.71
65	11.71	165	11.71	265	11.71	365	11.71
66	11.71	166	11.71	266	11.71	366	11.71
67	11.71	167	11.71	267	11.71	367	11.71
68	11.71	168	11.71	268	11.71	368	11.71
69	11.71	169	11.71	269	11.71	369	11.71
70	11.71	170	11.71	270	11.71	370	11.71
71	11.71	171	11.71	271	11.71	371	11.71
72	11.71	172	11.71	272	11.71	372	11.71
73	11.71	173	11.71	273	11.71	373	11.71
74	11.71	174	11.71	274	11.71	374	11.71
75	11.71	175	11.71	275	11.71	375	11.71
76	11.71	176	11.71	276	11.71	376	11.71
77	11.71	177	11.71	277	11.71	377	11.71
78	11.71	178	11.71	278	11.71	378	11.71
79	11.71	179	11.71	279	11.71	379	11.71
80	11.71	180	11.71	280	11.71	380	11.71
81	11.71	181	11.71	281	11.71	381	11.71
82	11.71	182	11.71	282	11.71	382	11.71
83	11.71	183	11.71	283	11.71	383	11.71
84	11.71	184	11.71	284	11.71	384	11.71
85	11.71	185	11.71	285	11.71	385	11.71
86	11.71	186	11.71	286	11.71	386	11.71
87	11.71	187	11.71	287	11.71	387	11.71
88	11.71	188	11.71	288	11.71	388	11.71
89	11.71	189	11.71	289	11.71	389	11.71
90	11.71	190	11.71	290	11.71	390	11.71
91	11.71	191	11.71	291	11.71	391	11.71
92	11.71	192	11.71	292	11.71	392	11.71
93	11.71	193	11.71	293	11.71	393	11.71
94	11.71	194	11.71	294	11.71	394	11.71
95	11.71	195	11.71	295	11.71	395	11.71
96	11.71	196	11.71	296	11.71	396	11.71
97	11.71	197	11.71	297	11.71	397	11.71
98	11.71	198	11.71	298	11.71	398	11.71
99	11.71	199	11.71	299	11.71	399	11.71
100	11.71	200	11.71	300	11.71	400	11.71