

# Descriptif général

**ACCÈS CIRCUIT PAUL RICARD INTERDIT**  
22-24 JUILLET ROUTES FERMÉES

Afin de garantir la fluidité du trafic à l'ensemble des spectateurs, réduire le temps d'attente dans les véhicules et diminuer notre empreinte carbone dans le cadre de nos démarches développement durable, **l'accès au circuit sera interdit du 22 au 24 juillet sauf aux détenteurs d'un Green Access.**

**ACCÈS CIRCUIT AUTORISÉ UNIQUEMENT**  
**MACARON GREEN ACCESS**  
**APPOSÉ CLAIREMENT SUR LE PAREBRISSE**

CONTRÔLES GENDARMERIE

Pour obtenir ce GREEN ACCESS, il existe 4 possibilités :

- Covoiturer et être au minimum 4 spectateurs dans le véhicule (voir rubrique covoiturage).
- Utiliser un mode de déplacement à 2 ou 3 roues sauf vélo/trotinette (voir rubrique parking moto).
- Acheter un Parking premium et financer la mobilité alternative (voir rubrique parking premium).
- Acheter une éco-participation (voir rubrique green access) et se garer à proximité du circuit Paul Ricard.

# Transports alternatifs



## Covoiturage

Pour accéder gratuitement à une aire de stationnement à proximité immédiate du circuit, vous devez covoiturer :

- 4 personnes minimum dans le véhicule
- Inscription préalable sur le site : [mobilite.gpfrance.com](http://mobilite.gpfrance.com)
- Apposez votre macaron covoiturage sur la face intérieure du parebrise

Si vous souhaitez trouver des covoitureurs ou un covoiturage, rendez-vous sur notre page dédiée : [covoiturage.gpfrance.com](http://covoiturage.gpfrance.com)



## Motos

Solution la plus rapide et la moins chère. Venir en moto vous permettra d'accéder **gratuitement** à un parking bitumé à proximité immédiate du circuit et ainsi profiter d'une **consigne casques gratuite**.



## Parkings relais avec navette

Le moyen le plus court pour accéder au GP et en repartir. Il est **INCLUS** dans votre billet.

Garez vous sur un de nos parking relais en sortie d'autoroute et laissez-vous transporter par nos 9 lignes de cars jusqu'au Grand Prix de France. **1 car toutes les 4 à 8 minutes.**

Les parkings relais sont nombreux : La Ciotat, Roquefort la Bédoule, Le Beausset, le Castellet, Aubagne, Signes, Saint-Cyr et Bandol. L'inscription pour ce service est obligatoire sur [gpfrance.com](http://gpfrance.com).



## Parking Premium

Le parking Premium est un parking bitumé situé à l'intérieur du circuit. **Prix : 189 € les 3 jours ou inclus dans les offres hospitalités.**

Les spectateurs de ces parkings bénéficient d'un macaron à apposer sur la face intérieure du parebrise et doivent **IMPERATIVEMENT** emprunter la F1 Lane (voir plan au recto).



## Taxis

Une base taxi est disponible à l'intérieur du parking « Premium » afin de se rendre ou quitter le GP. Pour plus d'informations, contactez-nous sur [mobilite@gpfrance.com](mailto:mobilite@gpfrance.com).

## Pass riverains

Nous mettons en place un pass riverains permettant d'identifier les habitants de la zone « Green Access » et faciliter leurs déplacements. Ce pass sous forme de macaron est à apposer sur la face intérieure du parebrise et remis après inscription auprès des Mairies.

**Informations nécessaires : Carte Grise + Adresse + Nom et prénom.**

Pour toute information supplémentaire, contactez-nous sur [mobilite@gpfrance.com](mailto:mobilite@gpfrance.com)

## Accès Media Accreditation Center (MAC) et parking Média

Le MAC se situe à l'entrée de la F1 Lane au niveau du Grand Caunet (voir plan). L'accès au parking Média, situé à l'intérieur du circuit, se fait uniquement via la F1 Lane.

# Descriptif des routes, modifications et fermetures

## Fermeture des marchés

L'ensemble des marchés des communes attenantes au circuit seront exceptionnellement fermés pendant le weekend du Grand Prix (vendredi, samedi et dimanche).

## ZAC de Signes déconseillée d'accès

Nous conseillons aux entreprises de la zone de fermer ou d'aménager leur temps de travail. Nous offrons la possibilité aux employés de la zone de venir profiter du spectacle le vendredi en offrant une place par employé en congés ou repos ce jour là. Pour obtenir vos places, merci de nous contacter sur [mobilite@gpfrance.com](mailto:mobilite@gpfrance.com)

## Modifications routes

Vendredi, samedi et dimanche, les routes suivantes seront modifiées :

- carrefour à sens giratoire du camp supprimé, traversée impossible,
- la D402 circule à sens unique, vers Signes de 6h à 15h et vers le Beausset de 15h à 23h,
- les DN8, D2, Vicinale 127 sont fermées et accessibles seulement avec le GREEN ACCESS.

## Interdiction Poids Lourds et Vélos/Trotinettes

Vendredi, samedi et dimanche la circulation des poids lourds et des vélos/trotinettes sera **STRICTEMENT INTERDITE** sur les routes suivantes : DN8, D3, D2 et D26.

Interdiction de 6h à minuit chaque jour. En cas d'urgence impérieuse liée à une activité professionnelle, merci de vous rapprocher de nos services en amont de l'évènement via : [mobilite@gpfrance.com](mailto:mobilite@gpfrance.com)

## Vitesse réglementée

Vendredi, samedi et dimanche les routes permettant d'accéder au GP seront réglementées à 50km/h.

## F1 Lane

La F1 Lane (D2) est un axe utilisé uniquement par le staff, les écuries, les médias, les détenteurs de macarons parking premium, nos navettes et certains riverains. Cet axe est fermé et contrôlé par la gendarmerie.

**Jour :** jeudi, vendredi, samedi et dimanche  
**Horaires :** 6h00 - 23h00

**Localisation :** depuis le carrefour du Grand Caunet jusqu'au circuit (D3 puis D2) (voir plan).

## Axe rouge

L'axe rouge est un axe d'urgence réservé aux services de secours de l'Etat.

**Jour :** jeudi, vendredi, samedi et dimanche  
**Horaires :** 6h00 - 23h00

**Localisation :** depuis le carrefour de Sainte-Anne du Castellet jusqu'au rond-point du Camp (D26) (voir plan).

# Green Access

## Eco Participation

Vous ne faites pas de covoiturage, n'utilisez pas de 2 ou 3 roues et vous souhaitez stationner au plus proche du circuit Paul Ricard ? Vous devez vous acquitter d'une éco-participation qui finance les modes de transports alternatifs.

- 15 € par véhicule le vendredi,
- 25 € le samedi,
- 30 € le dimanche.

• AUCUN ACHAT SUR PLACE N'EST POSSIBLE.

• ACHAT UNIQUEMENT SUR [GPFRANCE.COM](http://GPFRANCE.COM).

• QUANTITÉ LIMITÉE.

Un contrôle systématique sera effectué par la Gendarmerie sur les axes et à l'entrée des aires de stationnement. En cas de défaut de « Green Access », l'accès vous sera refusé et vous devrez faire demi-tour en direction de nos parkings relais.

Place de stationnement attribuée **UNIQUEMENT en fonction de votre provenance et heure d'arrivée.**

## Journée du jeudi

**Le jeudi les contrôles du « Green Access » ne seront pas encore en place, vous pourrez donc accéder librement aux aires de stationnement.**

**Horaires d'ouverture :**  
7h00 - 20h00

# PLAN MOBILITÉ

2022



## After Race

A la fin des courses, ne quittez pas immédiatement le circuit !

Afin de fluidifier l'accès aux aires de stationnement et aux gares routières, profitez de l'after race plutôt que de courir à votre moyen de transport :

- Concerts et envahissement de la piste
- Animations nombreuses et spectaculaires
- Happy hour (-50% sur les glaces et les boissons hors alcool)

## Résumé des restrictions

**du jeudi au dimanche :**  
Axe Rouge et F1 Lane mis en place de 6h00 à 23h00

**du vendredi au dimanche :**  
Poids lourds et vélos interdits en green zone de 6h00 à 23h00

**Points de passage GREEN ACCESS sur la DN8 et sur la D2 en direction du circuit actifs de 5h00 à 23h00**



Pour toutes questions, n'hésitez pas à nous joindre sur :

[mobilite@gpfrance.com](mailto:mobilite@gpfrance.com)



Visitez notre site [mobilite.gpfrance.com](http://mobilite.gpfrance.com)

Covoiturage :

[covoiturage.gpfrance.com](http://covoiturage.gpfrance.com)

TER

[ter.gpfrance.com](http://ter.gpfrance.com)

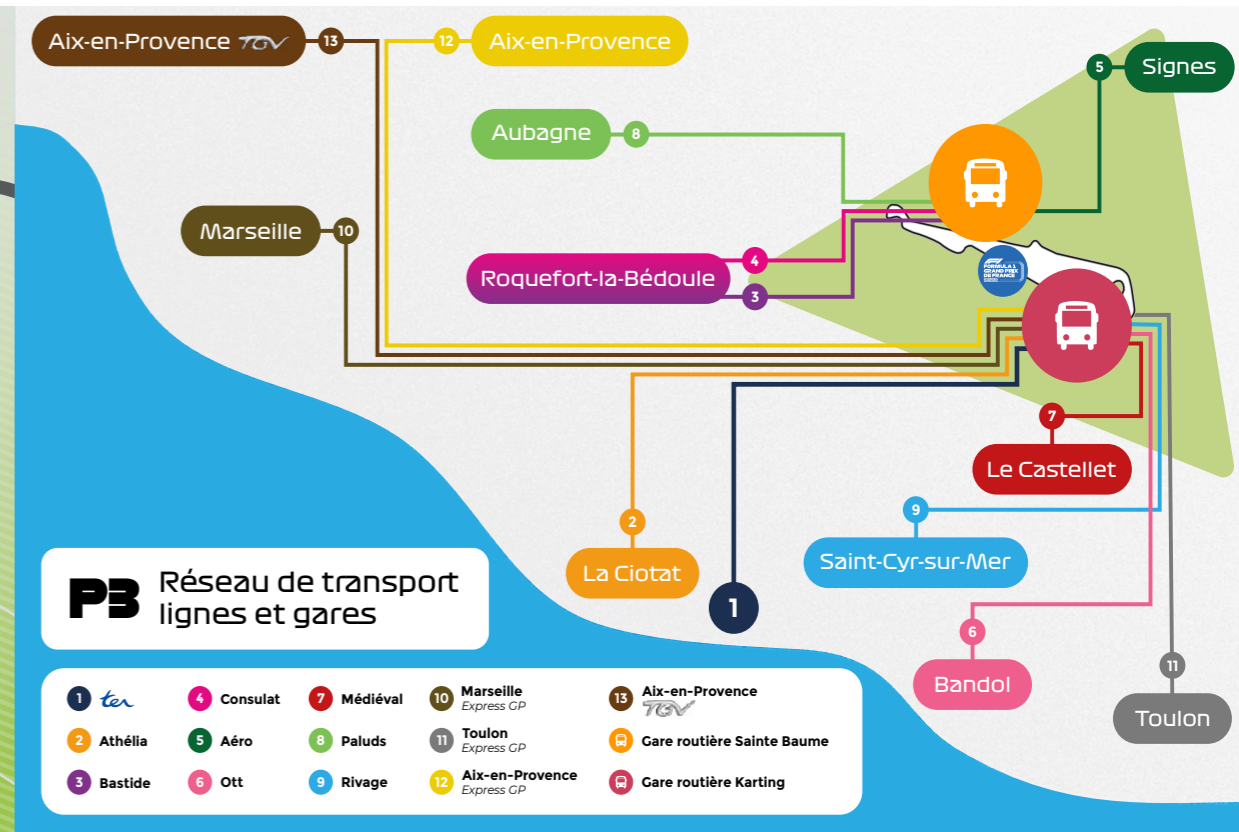
## Outils mobilité



Retrouvez en direct l'ensemble des informations mobilité sur **97.8** avec notre partenaire France Bleu Provence.

**Waze** L'ensemble des cartes sont mises à jour en direct par nos équipes durant l'évènement. Nous vous recommandons d'utiliser **WAZE** pour vous rendre au GP. **Mots clefs itinéraires à taper dans WAZE :**

- > Green Access : **Green Access GP F1**
- > Media Accreditation Center: **MAC GP F1**
- > Parking Premium: **Premium GP F1**
- > Motos: **Moto GP F1**
- > Parkings relais : **PR (parking relais affecté) GP F1**. En fonction du parking qui vous aura été affecté, il faudra entrer le nom de la destination. Exemple : **PR la ciotat** ou **PR roquefort GP F1** ou **PR le castellet GP F1** ou encore **PR bandol GP F1** etc...

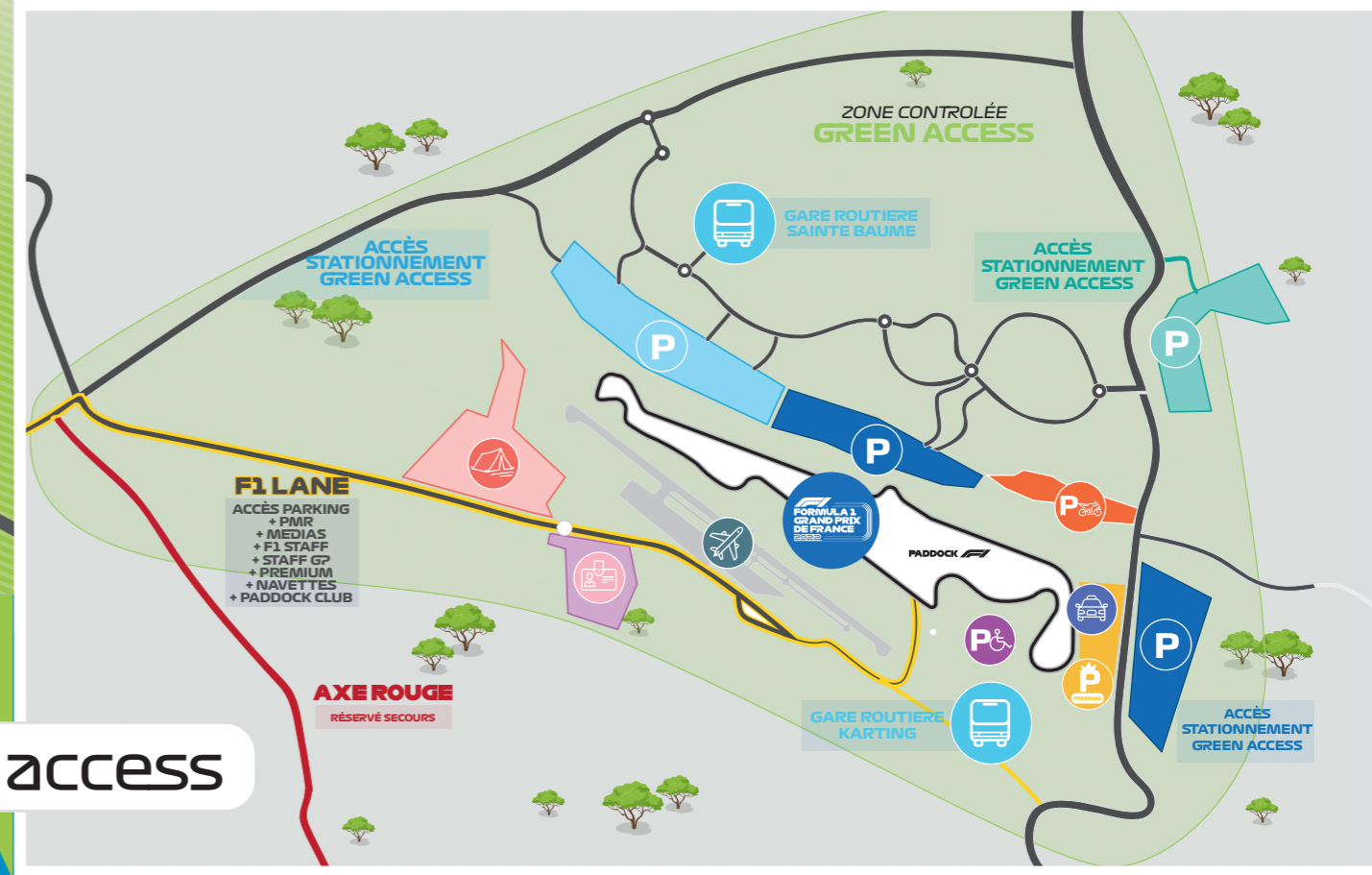


**P3 Réseau de transport lignes et gares**

1 ter	4 Consulat	7 Médiéval	10 Marseille Express GP	13 Aix-en-Provence TGV
2 Athélla	5 Aéro	8 Paluds	11 Toulon Express GP	14 Gare routière Sainte Baume
3 Bastide	6 Ott	9 Rivage	12 Aix-en-Provence Express GP	15 Gare routière Karting

**P1 Général**

**P2 Zone Green access**



**LÉGENDE P1**

- Points de passage **UNIQUEMENT** véhicules détenteurs **GREEN ACCESS**
- P+R** Parking relais spectateurs Adresses précises envoyées aux spectateurs par l'organisateur
- EXPRESS GP Aix Marseille Toulon
- GARE TER NAVETTE CIRCUIT INCLUSE
- NAVETTE TGV

**LÉGENDE P2**

- AIRE CAMPABLE
- AEROPORT / HÉLIPORT
- PARKING PMR
- TAXIS
- PARKING STAFF
- PARKING MOTOS + CONSIGNE CASQUES GRATUITE
- GARE ROUTIÈRE
- AIRES DE STATIONNEMENT GREEN ACCESS
- PARKING PREMIUM

La Summer Race