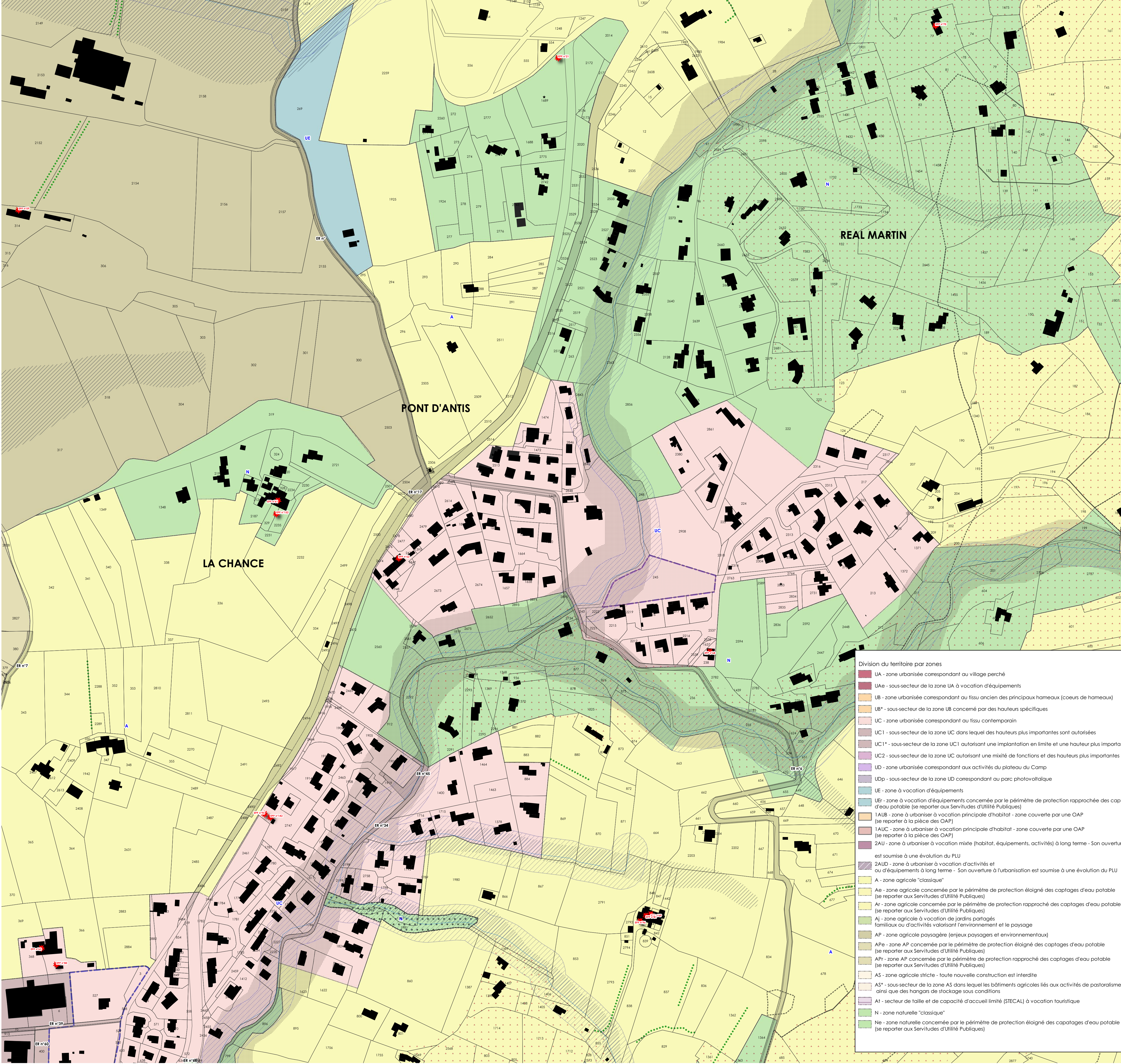


**DOSSIER D'ARRET**  
**Zoom sur le hameau du PONT D'ANTIS**

13-10-2022

Echelle 1/2000

VERDI designer de territoires

## Division du territoire par zones

- UA - zone urbanisée correspondant au village perché
- UAe - sous-secteur de la zone UA à vocation d'équipements
- UB - zone urbanisée correspondant au tissu ancien des principaux hameaux (coeurs de hameaux)
- UB\* - sous-secteur de la zone UB concerné par des hauteurs spécifiques
- UC - zone urbanisée correspondant au tissu contemporain
- UC1 - sous-secteur de la zone UC dans lequel des hauteurs plus importantes sont autorisées
- UC1\* - sous-secteur de la zone UC1 autorisant une implantation en limite et une hauteur plus importante
- UC2 - sous-secteur de la zone UC autorisant une mixité de fonctions et des hauteurs plus importantes
- UD - zone urbanisée correspondant aux activités du plateau du Camp
- UDp - sous-secteur de la zone UD correspondant au parc photovoltaïque
- UE - zone à vocation d'équipements
- Ue\* - zone à vocation d'équipements concernée par le périmètre de protection rapprochée des captages d'eau potable (se reporter aux Servitudes d'Utilité Publiques)
- 1AUB - zone à urbaniser à vocation principale d'habitat - zone couverte par une OAP (se reporter à la pièce des OAP)
- 1AUC - zone à urbaniser à vocation principale d'habitat - zone couverte par une OAP (se reporter à la pièce des OAP)
- 2AU - zone à urbaniser à vocation mixte (habitat, équipements, activités) à long terme - Son ouverture à l'urbanisation est soumise à une évolution du PLU
- 2AUD - zone à urbaniser à vocation d'activités et/ou d'équipements à long terme - Son ouverture à l'urbanisation est soumise à une évolution du PLU
- A - zone agricole "classique"
- Ae - zone agricole concernée par le périmètre de protection éloigné des captages d'eau potable (se reporter aux Servitudes d'Utilité Publiques)
- Ar - zone agricole concernée par le périmètre de protection rapproché des captages d'eau potable (se reporter aux Servitudes d'Utilité Publiques)
- Aj - zone agricole à vocation de jardins partagés familiaux ou d'activités valorisant l'environnement et le paysage
- AP - zone agricole paysagère (enjeux paysagers et environnementaux)
- Ape - zone AP concernée par le périmètre de protection éloigné des captages d'eau potable (se reporter aux Servitudes d'Utilité Publiques)
- APr - zone AP concernée par le périmètre de protection rapproché des captages d'eau potable (se reporter aux Servitudes d'Utilité Publiques)
- AS - zone agricole stricte - toute nouvelle construction est interdite
- AS\* - sous-secteur de la zone AS dans lequel les bâtiments agricoles liés aux activités de pastoralisme sont autorisés ainsi que des hangars de stockage sous conditions
- A1 - secteur de taille et de capacité d'accueil limité (STECAL) à vocation touristique
- N - zone naturelle "classique"
- Ne - zone naturelle concernée par le périmètre de protection éloigné des captages d'eau potable (se reporter aux Servitudes d'Utilité Publiques)
- Nc - zone naturelle concernée par le périmètre de protection rapproché des captages d'eau potable (se reporter aux Servitudes d'Utilité Publiques)
- Nco - zone naturelle à forts enjeux environnementaux (réservoirs de biodiversité ; corridors écologiques)
- Na1 - sous-secteur de la zone N à vocation d'activités (secteur Thouron)
- Na2 - sous-secteur de la zone N à vocation d'activités (ancienne carrière ; centrale à béton...)
- NL - zone naturelle à vocation de loisirs
- Nc - sous-secteur de la zone N à vocation d'activités de camping
- Nh - zone naturelle habitée correspondant aux secteurs des Parcs Résidentiels de Loisirs (PRL) situés sur le secteur du Camp
- Neu - sous-secteur de la zone N correspondant à la station d'épuration intercommunale

- Prescriptions réglementaires
- Secteurs couverts par une Orientation d'Aménagement et de Programmation (OAP) - se reporter aux documents spécifiques aux OAP
- Emplacements Réservés (ER) - article L151-41 du CU
- Servitudes de mixité sociale - article L151-15 du CU - se reporter au règlement écrit
- Espaces Boisés Classés (EBC) - article L113-1 du CU - se reporter aux dispositions générales du règlement
- Espaces verts à protéger - L151-19 du CU - se reporter aux dispositions générales du règlement
- Espaces verts à protéger - article L151-23 du CU - se reporter aux dispositions générales du règlement
- Zones humides à préserver - article L151-23 du CU - se reporter aux dispositions générales du règlement
- Zone non aedificandi liée aux cours d'eau (20 mètres) - article L151-23 du CU
- se reporter aux dispositions générales du règlement
- Secteurs soumis à un risque inondation - PPRi - article R151-34 du CU - se reporter aux annexes du PLU et aux dispositions générales du règlement
- Secteurs concernés par des ruissellements - article R151-34 du CU - se reporter aux dispositions générales du règlement
- Secteurs concernés par un risque incendie - PPRiF - article R151-34 du CU - se reporter aux annexes du PLU et aux dispositions générales du règlement
- Secteurs soumis à un risque mouvement de terrains - PPRn - article R151-34 du CU - se reporter aux annexes du PLU et aux dispositions générales du règlement
- Linéaires de haies à préserver - article L151-23 du CU - se reporter aux dispositions générales du règlement
- Linéaires commerciaux à préserver - article L151-16 du CU - se reporter au règlement
- Changement de destination potentiel en zones A ou N (article L151-11 du Code de l'Urbanisme) - se reporter à la liste annexée au règlement écrit
- Eléments bâtis ou paysagers à préserver - article L151-19 du CU - se reporter au Rapport de Présentation et au règlement écrit du PLU
- Informations
- Autoroute A50 concernée par des règles d'inconstructibilité et d'isolement acoustique - se reporter aux dispositions générales du règlement écrit
- Ligne Haute Tension
- Canalisation de gaz - se reporter aux Servitudes d'Utilité Publique
- Périmètre du site inscrit - Village du Castellet - se reporter aux annexes du PLU (servitude d'utilité publique)