

Cuges-les-Pins

Signes

La Cadière d'Azur

Le Beaussef

Commune du CASTELLET (83)  
Révision générale du PLU



**DOSSIER D'APPROBATION**

**Cartes des risques et contraintes**  
**Partie Nord (plan 1/2)**

PLU approuvé par délibération du conseil municipal en date du : 24-07-2023

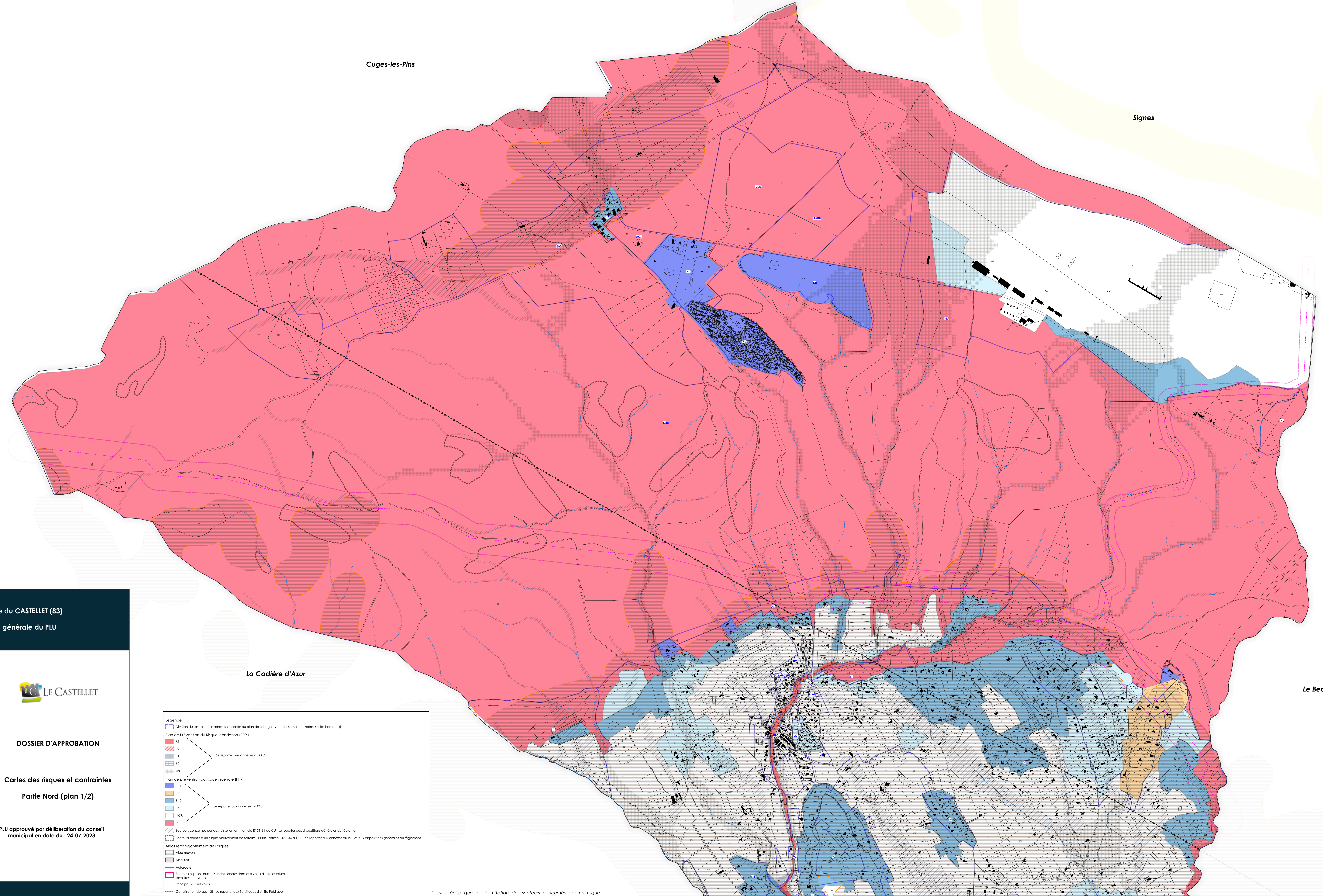
Echelle 1/7500



**Légende**

- Division du territoire par zones (se reporter au plan de zonage - voir d'ensemble et zooms sur les tableaux)
- Plan de Prévention du Risque Inondation (PPRI)
  - R1
  - R2
  - R3
  - ZN
- Plan de prévention du risque incendie (PPRII)
  - en1
  - en2
  - en3
  - NCR
  - 4
- Secteurs concernés par des tassements - article R131-34 du CU - se reporter aux dispositions générales du règlement
- Secteurs soumis à un risque mouvement de terrains - PPRI - article R131-34 du CU - se reporter aux annexes du PLU et aux dispositions générales du règlement
- Allées retrait-garnement des argiles
  - Allée moyen
  - Allée fort
- Autoroute
- Secteurs exposés aux nuisances sonores liées aux voies d'infrastructures
  - secteurs stratégiques
- Principaux cours d'eau
- Constitution de gaz (G) - se reporter aux Services d'Utilité Publique
- Services d'utilité publique liés à la présence des constitutions de gaz (se reporter aux annexes du PLU)
- Ligne Haute Tension

Il est précisé que la délimitation des secteurs concernés par un risque mouvement de terrain (carte R111-3) est issue des données du Géoportail de l'urbanisme (servitude d'utilité publique)







Le Beausset

La Cadière d'Azur

Sanary-sur-Mer

**Légende**

- Division du territoire par zones (se reporter au plan de zonage - vue d'ensemble et zooms sur les hameaux)
- Plan de Prévention du Risque Inondation (PPRI)**
  - R1
  - R2
  - B1
  - B2
  - ZBH
- Plan de prévention du risque incendie (PPRII)**
  - En1
  - En11
  - En2
  - En3
  - NCR
  - R
- Secteurs concernés par des ruissellements - article R151-34 du CU - se reporter aux dispositions générales du règlement
- Secteurs soumis à un risque mouvement de terrains - PPRn - article R151-34 du CU - se reporter aux annexes du PLU et aux dispositions générales du règlement
- Aléas retrait-gonflement des argiles**
  - Aléa moyen
  - Aléa fort
  - Autarcie
- Secteurs exposés aux nuisances sonores liées aux voies d'infrastructures ferroviaires bruyantes
- Principaux cours d'eau
- Canalisation de gaz (G3) - se reporter aux Servitudes d'Utilité Publique
- Servitude d'utilité publique liée à la présence des canalisations de gaz (se reporter aux annexes du PLU)
- Ligne Haute Tension

Il est précisé que la délimitation des secteurs concernés par un risque mouvement de terrain (carte R111-3) est issue des données du Géoportail de l'urbanisme (servitude d'utilité publique)

Commune du CASTELLET (83)  
Révision générale du PLU



**DOSSIER D'APPROBATION**

Cartes des risques et contraintes  
Partie Sud (plan 2/2)

PLU approuvé par délibération du conseil municipal en date du : 24-07-2023



Echelle 1/7500

VERDI Ingénierie de territoire